

LinkMed Srl

Sede legale:

Ronco All'Adige
Piazza Garibaldi 21 Cap 37055

Sede Operativa:

Segreen Business Park Building Y
Via San Bovio n.3
Cap 20090 Segrate (MI)
Office +39 0232167915
Email: certificata linkmed@pec.it

www.linkmed.it



APPARECCHIATURE ECOGRAFICHE NUOVE E RICONDIZIONATE

- Carrellati
- Portatili
- Palmari

APPARECCHIATURE DI RADIOLOGIA

- Risonanza Magnetica
- TAC
- Radiologia tradizione
- Mammografi
- Densitometri

INGEGNERIA CLINICA

- Assistenza tecnica
- Gestione del parco tecnologico
- Magazzino parti di ricambio

LinkMed Srl

Sede legale:

Ronco All'Adige
Piazza Garibaldi 21 Cap 37055

Sede Operativa:

Segreen Business Park Building Y
Via San Bovio n.3
Cap 20090 Segrate (MI)
Office +39 0232167915
Email: certificata.linkmed@pec.it

www.linkmed.it

LINKMED 

ECOGRAFIA:

Apparecchiature nuove e ricondizionate

- Samsung
- GE
- Hitachi
- Sonoscape



COLPOSCOPIA:

- Video colposcopi



ARREDI SANITARI

- Letti
- Poltrone



Software gestionale

- Programmi di gestione ambulatoriale
- Refertazione remota
- Telemedicina
- Tele-refertazione
- Stampa robotizzata

ASSISTENZA TECNICA

- Assistenza tecnica a chiamata
- Collaudo tecnico
- Parti di ricambio
- Riparazioni elettroniche

**A TUTTI I NUOVI CLIENTI
OFFRIAMO UN
SOPRALLUOGO TECNICO
GRATUITO**

Iscrizione al Registro Imprese
REA VR - 404224
Codice Fiscale
Partita Iva n. 04242030239

LinkMed Srl

Sede legale:

Ronco All'Adige
Piazza Garibaldi 21 Cap 37055

Sede Operativa:

Segreen Business Park Building Y
Via San Bovio n.3
Cap 20090 Segrate (MI)
Office +39 0232167847
Email: certificata linkmed@pec.it

www.linkmed.it

LINKMED 

Riparazione sonde ecografiche

- Sonde 2D - 3D
- Sonde TEE
- Sonde Matrix

Laboratorio specializzato in:

- Riparazione della cupola (sonde 3D)
- Refill olio (sonde 3D)
- Riparazione del motore (sonde 3D)
- Riparazione della guaina passacavo
- Riparazione del connettore elettronico
- Riparazione del blocco di aggancio
- Sostituzione dei cristalli
- Eliminazione delle bolle d'aria

PHILIPS SIEMENS


mindray Canon



esaote

SAMSUNG

Iscrizione al Registro Imprese
REA VR - 404224
Codice Fiscale
Partita Iva n. 04242030239

Follow us 

LinkMed Srl

Sede legale:

Ronco All'Adige
Piazza Garibaldi 21 Cap 37055

Sede Operativa:

Segreen Business Park Building Y
Via San Bovio n.3
Cap 20090 Segrate (MI)
Office +39 0232167915
Email: certificata linkmed@pec.it



Segreteria corsi: info@linkmed.it

LINKMED 

LINKMED ACADEMY

Corsi di Formazione in ecografia

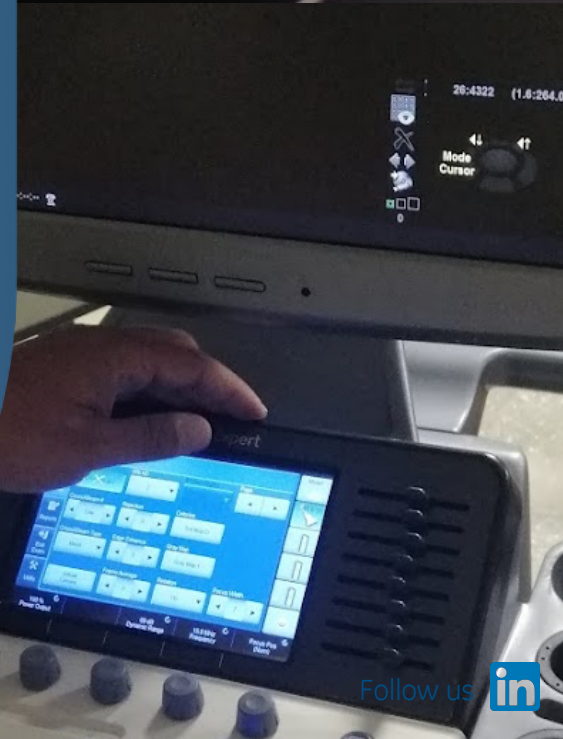
- Corsi base
- Corsi avanzati


- Ecografia internistica
- Ecografia muscolo-tendinea
- Ecografia vascolare
- Ecocardiografia
- Ecografia ostetrica - 2D/3D
- Ecografia ginecologica 2D/3D

Faculty & strumenti didattici

- Ing. Clinici (teoria e fisica di base)
- Medici specialisti (tecnica-anatomia-fisiologia)
- Speciaisti di prodotto (ottimizzazione d'uso)
- Aule didattiche multimediali
- Strumenti:
 - Palmari
 - Portatili
 - Carrellati

Iscrizione al Registro Imprese
REA VR - 404224
Codice Fiscale
Partita Iva n. 04242030239



Follow us 

Servizi integrati in ambito medicale

Linkmed Srl fonda la sua esperienza su personale altamente qualificato con oltre un ventennio di esperienza dell'ambito sanitario attraverso servizi di ingegneria clinica utili a garantire una gestione efficiente e sicura degli asset tecnologici attraverso meccanismi evoluti di programmazione, gestione e controllo in grado di determinare un progressivo ed efficace contenimento della spesa.

Supportiamo i nostri clienti offrendo loro le migliori tecnologie medicali nuove o ricondizionate unendo servizi integrati disegnati sulla base delle reali esigenze, garantendo i più alti livelli di qualità e sicurezza.

I NOSTRI SERVIZI



Assistenza tecnica on site
Per rispondere alle urgenze del cliente in caso di fermo macchina



Apparecchiature sostitutive "muletti" in caso di fermo macchina prolungato



Affitto di apparecchiature elettromedicali
Ideale per brevi periodi di utilizzo, utili all'abbattimento della lista d'attesa



Contratti di assistenza "su misura" definiti sulla base dei carichi di lavoro e delle volontà del cliente



Gestione in cloud del dossier tecnico (manutenzione preventiva, correttiva, verifica di sicurezza)



Fornitura di parti di ricambio multimarca - sonde ecografiche, monitor, stampanti, schede elettroniche, alimentatori



Videoconsulto tecnico e applicativo con personale qualificato su apparecchiature di diagnostica di immagine TC-RMI-ECOGRAFIA



Servizio di logistica medicale, per spostamenti o ricollocazione



Training dedicato al personale medico per l'uso di nuove apparecchiature



Vendita apparecchiature multimarca nuove, usate e ricondizionate



Valutazione e permuta di apparecchiature medicali



Configurazioni stampanti, impianti audio-video, reti internet, programmi di refertazione



Gestione degli aspetti normativi e legislative "Risk Management"



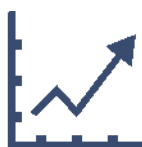
Consulenza per i processi di accreditamento e certificazione



Contratti di di MES (Management equipment service) Per la gestione unica multimarca degli asset medicali



Maggiore efficienza gestionale tecnica, maggiore sicurezza, riduzione dei costi operativi



Ottimizzazione dei processi sanitari e analisi con report dei costi gestionali



Esperti qualificati per progettazione, layout tecnico impiantistico



Soluzioni finanziarie per piani di Leasing o Renting con piano di manutenzione full-risk